

Учителя географии
МБОУ «Школы №106»
Пляминой Т.Е.

Воды суши.

Реки, озёра, ледники,

подземные воды



Река – это поток воды, текущий в выработанном им углублении – русле.

- ▶ Исток – это место, где начинается река (озеро, болото, ледник, родник).
- ▶ Устье – это место, где река заканчивается (впадает в море, озеро или другую реку).
- ▶ Приток – река, впадающая в другую реку.
- ▶ Речная долина – углубление в рельефе, которое занимает река.
- ▶ Речная система – главная река с о всеми своими притоками.
- ▶ Речной бассейн – территория, с которой река собирает воду.
- ▶ Водораздел – граница, разделяющая речные бассейны.
- ▶ Пойма – часть речной долины, затапливаемая во время половодья.

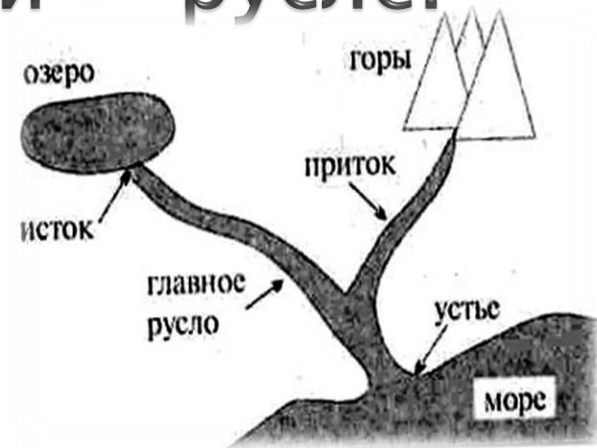
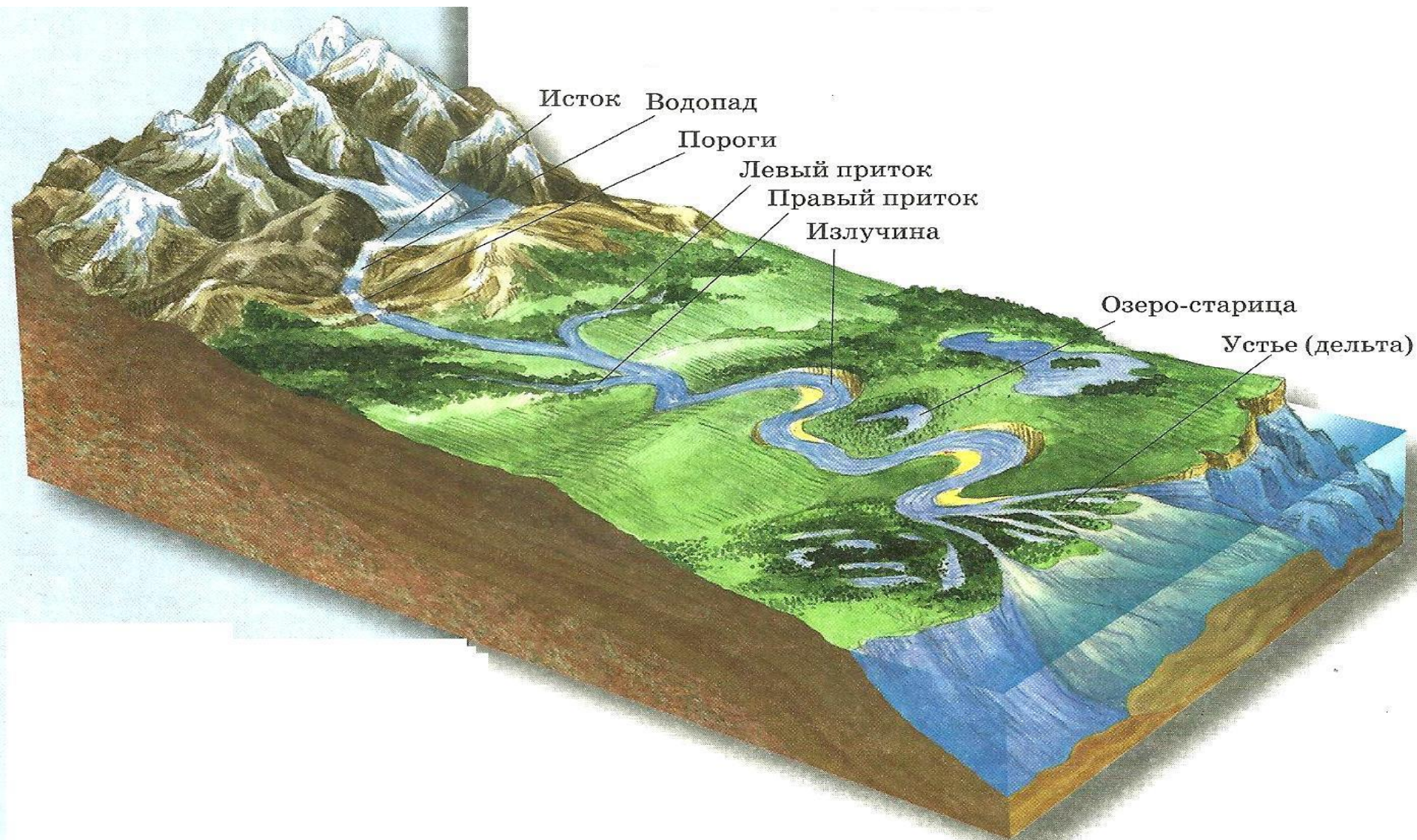


Схема речной системы



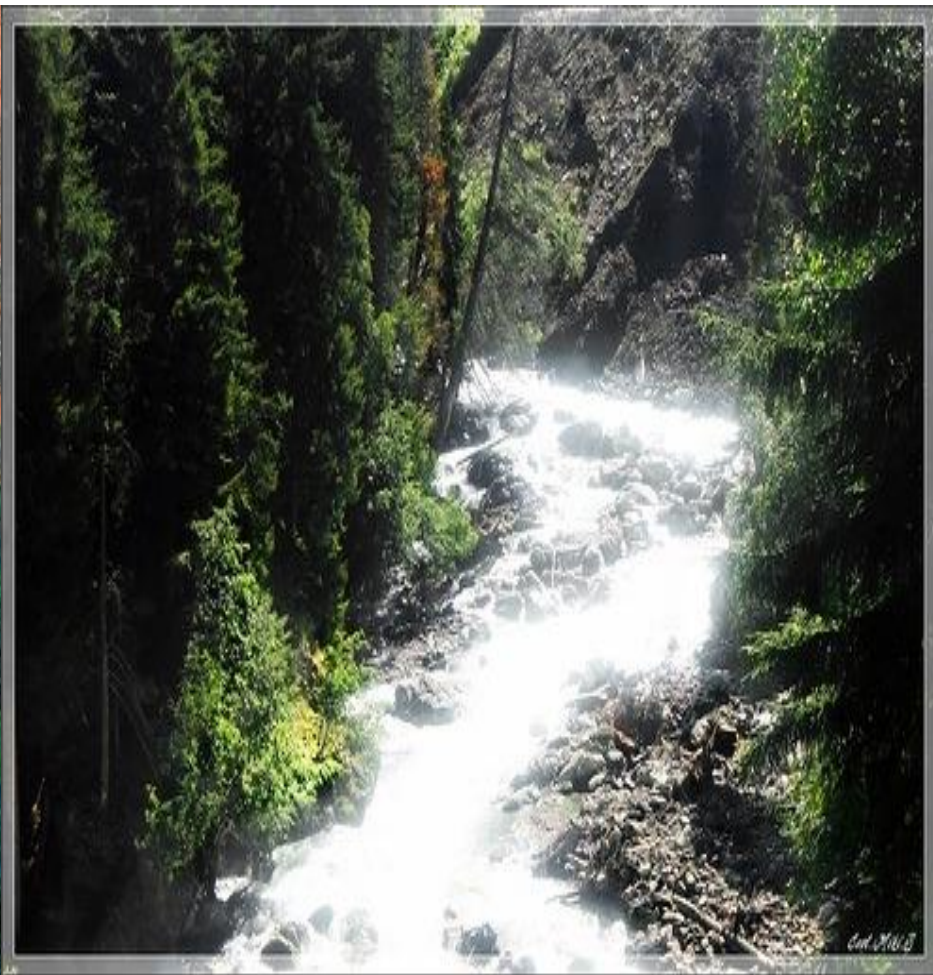
Реки равнинные текут спокойно,
плавно, в широких долинах Скорость
– 1 м/с



**Горные реки текут быстро
большая скорость**



На реках бывают водопады и пороги



posted at 0.biride.com

Art. M. B.

Пороги – выходы твёрдых пород, пересекающих русло, нагромождение камней.



Водопад – Падение воды с высокого уступа на реке.
Самый высокий на Земле водопад – *Анхель* в Южной
Америке (бассейн реки Ориноко). Его высота – 1054 метра



Крупнейшие реки мира

Нил с Кагерой (Африка) – 6671

Миссисипи с Миссури(Сев.Америка)– 6420

Амазонка с Мараньоном (ЮЖ.Америка)–
6400

Янцзы(Азия)–5800

Обь с Иртышем(Азия)– 5451

Хуанхэ (Азия)–4845

Миссури(Сев . Америка)– 4740

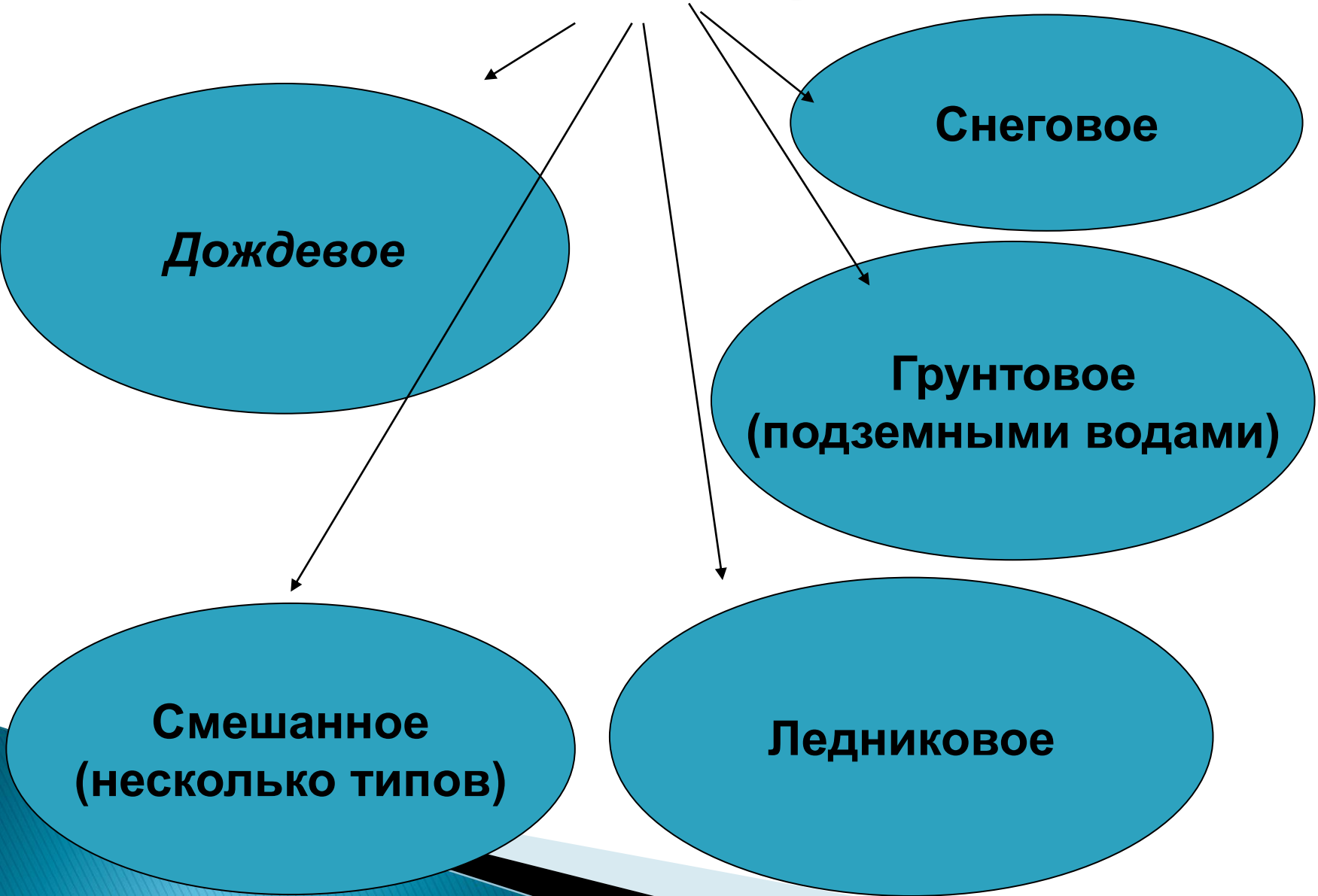
Меконг(Азия)–4500

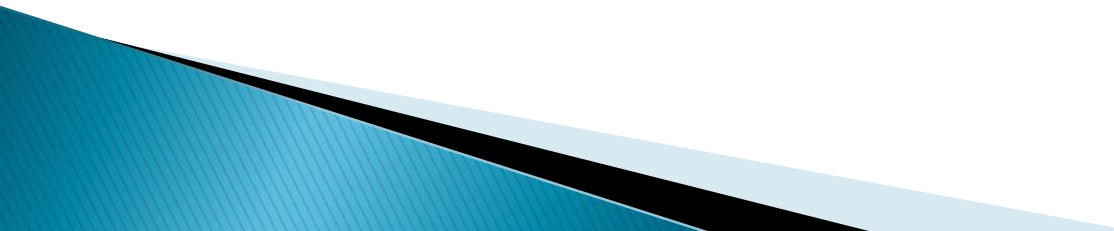
Амур с Аргунью (Азия)–4440

Лена (Азия) – 4400

Волга (Европа) – 3531

Питание рек



- ▶ **Режим реки**– изменение уровня воды в реке по сезонам года.
 - ▶ **Половодье** – постепенное и длительное поднятие уровня воды за счет сезонных дождей, таяния снега и льда.
 - ▶ **Паводки** – резкий подъем уровня воды, в следствии внезапного и обильного выпадения осадков.
- 

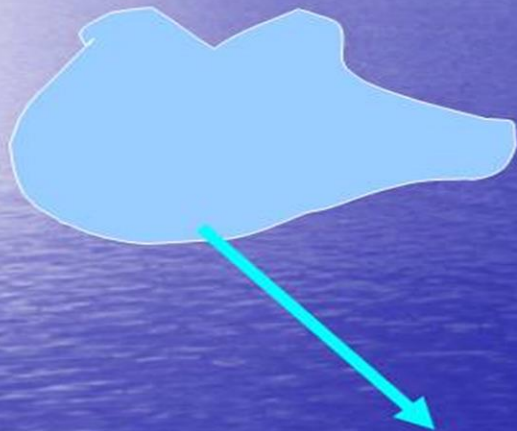
Озеро – это замкнутый водоем,
образовавшийся на поверхности суши в
природном углублении.



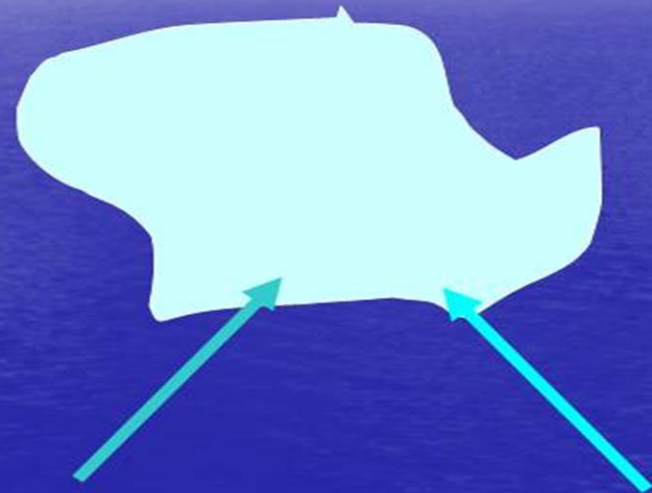
Озер на Земле очень много, *их площадь* более
2 млн.км²– близка к размерам Средиземного
моря

Схема :озера делятся на сточное и бессточные

Сточное



Бессточное



**Сточные(пресные) – озёра, из которых
вытекают реки (Байкал).**



**Бессточные (солёные)– озёра,
из которых, ни одна река не
вытекает (Каспийское).**



Крупнейшие по глубине озера мира

- ▶ *Байкал(Евразия) – 1620*
- ▶ *Танганьика(Африка) – 1470*
- ▶ *Каспийское(Евразия) – 1025*
- ▶ *Ньяса(Африка) – 706*
- ▶ *Иссык–Куль(Азия) – 668*
- ▶ *Верхнее(Северная Америка) –393*
- ▶ *Титикака(Южная Америка) – 304*
- ▶ *Мичиган(Северная Америка) 281*

Болото – избыточно увлажненные участки суши, имеющие слой торфа и поросшие влаголюбивой растительностью.



Ледники

-При каких условиях образуются ледники?

Горные ледники



Покровные ледники



От чего зависит высота снеговой линии?

От чего зависит площадь оледенения?

Ледники

- ▶ Покрывают почти 11% площади суши, в них сосредоточено более 80% пресных вод Земли.
- ▶ **Покровные ледники:**
- ▶ Гренландия, Антарктида и о-ва Северного Ледовитого океана(98%)
- ▶ **Горные:**
- ▶ Образуются на высотах, где температура воздуха низкая, поэтому снег не успевает таять. Нижнюю границу нетающего снега называют снеговой линией.

Подземные воды

- ▶ Грунтовые
- ▶ межпластовые
- ▶ Минеральные
- ▶ Артезианские
- ▶ Геотермальные



- ▶ Источник (родник) – выход подземных вод на поверхность.
- ▶ Гейзер – источник, периодически выбрасывающий фонтаны горячей воды и пара.

По характеру залегания подземные воды делятся:

▶ *Грунтовые*

